

北海道大学

交響楽団



新入生歓迎
ガイドンスブック

2020

総務挨拶

北大オケの新歓へようこそ！

我らが交響楽団は大正、昭和、平成、そして令和、と長きにわたり北海道の音楽文化の発展に寄与し続けてきました。その歴史と伝統を胸に年2回の定期演奏会という大きな目標を団員間で共有しつつ、町内会や企業等の外部からの依頼演奏を始めとしたさまざまな音楽活動に取り組み、団員一同協力して楽しみながら、時には衝突、反発を繰り返しながら、より良いオーケストラを作り上げようと、音楽に向き合ってきました。

例年総勢 150 人以上にのぼる団員数を誇る北大オケでは、人生において一生ものといえる貴重な経験、人間関係もこの大学生活という大切な青春の1ページの中から作り上げていけるはずです。

北大オケに入って私たちと一緒に一生に残る経験、そして音楽を作り上げませんか？

北大交響楽団を代表して、皆様のご入団、心よりお待ちしております。

北海道大学交響楽団 総務 林克典



コンマス挨拶

こんにちは！

2020年コンサートマスターの堂向修央(どうむかいなおちか)と申します。この度は北大オケに興味を持ってくださり、ありがとうございます！

突然ですが、みなさん北大オケってどんなオケか知っていますか？楽器初めてって人もいれば、年齢＝楽器経験年数って人もいるし、文系、理系ありとあらゆる進路を持ち、考え方も人それぞれ。そんな一見個性バラバラな面白い集まりなのですが、ひとたび楽器を持つとあら不思議…。プロでも社会人団体でもできない、ここでしか味わえない経験があなたを待っています！

北大オケは、オーケストラだけでなく室内楽という少人数での演奏活動も盛んです！みなさんがあまり触れてこなかった新しい挑戦、個性あふれるメンバーとひたむきに、全力で音楽に取り組んでみませんか？

北海道大学交響楽団 コンサートマスター 堂向修央

北大オケに関する考察及び新入生の指南

工学部機械知能工学科

02190000 北大桶輔

1. 動機

私は北大オケに入団してから一年が経ち、二年目としていよいよ先輩として振舞わなければならなくなった。正直言って不安である。というのもう今までのように初心者面ばかりしてられないし、何より奢られてばかりいたのに今度は奢らなくてはならないのだから。しかしそんなに気落ちしている場合ではない。何か行動を起こさなければならない。来るピカピカの新入生たちのために、今私にできることは何か。そう考えたとき、新入生たちに北大オケについてより深く知ってもらうため、現団員の生の声を聞き、北大オケの様々なことを考察し、共有すること、これこそが私にできることだと思い至ったのである。

以下に北大オケに関する調査と、それに伴う考察を述べる。

2. 調査方法

先ず、北大オケの現役団員の中から無作為に 50 人を抽出し、彼らに以下のような質問を口頭試問により行った。

「あなたが北大オケに入団するとき疑問に思ったことや不明だったことを 3 点挙げてください。」

この質問に対する被験者の回答を集計した。

次に、自身が回答した疑問点や不明点に対する解答も聴取し、その中で個人的ベストアンサーを選別した。

3. 調査結果

疑問点及び不明点は以下に示す通りである。

- ① 「北大オケの規模はどれくらい？」 (32 票)
- ② 「川越守先生とは誰？」 (28 票)
- ③ 「北大生でなくても入団できる？」 (25 票)
- ④ 「楽器も持ってないし、初心者だけれども大丈夫？」 (24 票)
- ⑤ 「どのような演奏会を行うの？」 (15 票)
- ⑥ 「活動日や活動時間、練習場所は？」 (12 票)
- ⑦ 「総合入試で入学した身でも大丈夫？」 (9 票)
- ⑧ 「費用はどれくらいかかる？」 (4 票)
- ⑨ 「友達を増やせる？彼氏・彼女はできる？」 (1 票)

そしてそれらに対するベストアンサーは次頁の通り。

- ① 『一年目から四年目まで、例年およそ 200 人になる大所帯です。学内のサークルの中でも群を抜いて人数が多いです。』
- ② 『長年に渡りこの北大オケの指導に努めてこられ、北大オケの発展に寄与されてきたお方よ。残念ながら三年前に逝去されたのだけれど、今は当団永久名誉指揮者となられているわね。川越先生のことを語らずして北大オケは語れないわ。』
- ③ 『勿論入団できるで！俺もバリバリの他大生やし、北星学園や藤女子大の人も仰山おる！』
- ④ 『じぶんのがつきがなくとも‘だんがつき’っていうほくだいおけがしょゆうしてるがつきがあるから、それをつかっていいよ。それに、まったくのしょしんしゃでもしんばいしないで。だいじなのはじぶんがどのがつきでえんそうしたいか、じゃないかなあ。』
- ⑤ 『いい質問だ。えーまず欠かせないのが年に 2 回行う定期演奏会。春に行うのを‘春定’、秋に行うのを‘秋定’と呼ぶぞ。これ、覚えないとまずいぞー。それから夏と秋に行う室内楽演奏会…え？室内楽って何かって？いい質問だ。大きなホールで行うオーケストラとは違って小さな室内でもできるような少人数編成の演奏のことを言うぞ。他にもいろいろあるから、詳しいことは次のページを見てくれたまえ！』
- ⑥ 『基本的には毎週木曜日の 18:30(19:00)~21:00 と、日曜日の 14:00~17:00 に定期演奏会などで演奏する曲の全パートによる合わせの機会である通称‘全練’と、セクションごとに合わせる‘分奏’、パートごとに合わせる‘P 練’（呼び方はぱーとれんでもぱーれんでもぴーれんでもよし）があるさー。大体週 3 回はこのサークル会館、通称‘サ館’で練習があると考えていいさー。あと個人練はサ館でし放題さー（9:00~22:00）。』
- ⑦ 『先輩にも総文総理出身の人はたくさんいるから大丈夫！でも学期末には死ぬ気で勉強しよう！平気で落単する先輩もいるからな！（ブーメラン）』
- ⑧ 『入団費は 2,000 円、団費は月 1,500 円ほどでございます。各パートに団費徴収係がいるのでその先輩に積極的に支払いに行くでございます。皆さんには 5 月分から支払ってもらってください。滞納は厳禁でございます！』
- ⑨ 『友達は自然にできる。音楽やってる人に悪い人はいないから。パート内は勿論、パートや年目の垣根を越えてみんな仲良しさ。え？恋人は？さあ、それはどうかな～ww。』

4. 考察

調査結果から、様々な疑問が新入生の間で生じることが窺える。また、これらの疑問を解決してくれた北大オケの団員は皆個性的であると考えられる。このような先輩方がいるのだから新入生諸君も臆することなく入団できるのではないかな。

5. 感想

このレポートを通して北大オケについての知見を深め、疑問や不安が解消されただろうか。少しでも皆さんの気が楽になれば幸いである。同時に大学のレポートの書き方も学んでくれれば本望である。

6. 参考文献

<http://huso.s39.coreserver.jp/official2/新歓特設ページ%e3%80%80home/>

北大オケの一年：今年度版

4月 オケ休み

5月 新歓

6月

7月 秋定曲決め総会、夏の室内楽演奏会

(室内楽及びウエルオケ)

おさらい会は主に1年目の活躍の場となり、多くの1年目が室内楽に初挑戦！

8月 春の定期演奏会(7月下旬～9月上旬で日程調整中)、

9月 夏合宿(おさらい会)、秋定予算総会

7月以降の日程は今後の情勢を見て変更する可能性があります

10月 秋の室内楽演奏会

11月 秋の定期演奏会 @札幌文化芸術劇場 hitaru

12月 クリスマスコンサート(おさらい会及びオーケストラ)、年末総会、

大掃除、忘年会

仮装をします！

～年目が上がります(1年目は2年目へ)～

1月 餅つき

年2回の定期演奏会や室内楽演奏会などのほかに、小学校で演奏会をおこなう、音楽教室がある年もあります。

2月 年頭総会

3月 卒業演奏会、春定曲決め総会、卒業式、オケ休み

パート紹介

★入りたいVパートを選んでね★

→

←

ヴァイオリン

ヴィオラ

チェロ

コントラバス

フルート

オーボエ

クラリネット

ファゴット

トランペット

トロンボーン&チューバ

ホルン

パーカッション

ハープ※

※ハープパートは他パートに所属したうえで希望者に兼任してもらっています。



ヴァイオリンパート

Violin part



募集要項

- ♪ 20名程度（自分の楽器がない人でも10名程なら大丈夫です）
- ♪ 初心者から経験者まで大歓迎！他大学の方ももちろん大歓迎です！
- ♪ ヴァイオリンに興味があるあなた、ヴァイオリンが好きなあなた、頼れる先輩たちがあなたを待っています

- * 見学したい！
- * 試しに弾いてたい！
- * 入団について相談したい！

まずは一度、お気軽にサークル会館2FのVnロッカーまでどうぞ♪

ヴァイオリンってどんな楽器？

本体

高さが約60cm、重さが約500gです。表面はトウヒ、裏面と側板はカエデ、指板は黒檀でできているものが多いです。中で共鳴した音はf字孔から出てきます。駒の下、胴体の中には魂柱という棒が立てられていて、表板の振動を裏板に伝える大事な役割を果たしています。

弦

音の高い順に、E（えー）線、A（あー）線、D（でー）線、G（げー）線と呼ばれています。ペグやアジャスターを回して調弦します。まずA線を調弦してから、他の弦をA線との響きを聴いて合わせます。ヴァイオリンにはフレットがありません。良くも悪くも押さえた通りの正直な音が出ます。同じ高さの音でも、違う弦を弾くことで音色の違う音を出せます。

弓

弾力性がある丈夫な木の棒に、馬の尾の毛を張り、松ヤニをつけて使います。弓の動かし方で音の形が決まってしまうので、表現できる音の幅がとてつもなく広いです。他の弦楽器に比べて弓が長く、軽いのでたくさん表現方法があります。上手なヴァイオリニストは様々なボウイング（奏法）を使いこなします。



【ヴィオラパート】

現在、大学2年生から4年生まで計15人で活動しています！男女比はちょうど半々です！新入生は楽器の経験を問わずたくさんたくさん募集してます(ヴィオラ、バイオリン経験者渴望)。楽器は4挺ほどまでなら団のものを貸し出せるので楽器をもっていなくても大丈夫です！もちろん他大学生でもOK！

ヴィオラとは

ここでヴィオラってなんだろうという人のために少しだけ紹介します。ヴィオラはバイオリンと見た目も弾き方もそっくりですが、バイオリンより大きくて低い音が出る楽器です。オーケストラや四重奏(カルテット)では中音域を担当します。ヴィオラはオーケストラではメロディーを任されることは比較的少ないですが、中音域だからこそ高音楽器とも低音楽器とも同じ動きをすることがあり、担う役割が場面によって非常に様々です。ヴィオラの魅力について語るときりがなくなってしまうので割愛しますが、一度ヴィオラの深くて温かみのある音を聞いてみてほしいです。

興味があったらいつでもサークル会館 2F で楽器を弾いてる人に声をかけてね♡



チェロパート

妖艶な低い音色、アンサンブルでの活躍は美味しいところ取り、チェロはとにかく魅力たっぷり！初心者でも始めやすい楽器でもあり、パート員の半分は大学から始めています。みんなとっても上手になって活躍しています！個性豊かなメンバーで練習していて、いつも和やかで楽しいですよ！

募集人数：7名程度

団楽器貸し出し：あり

未経験者歓迎！



コントラバスパート

3人募集！経験者も初心者も大歓迎です！

地響きのような低音を弾いたり、
チェロと同じメロディーを弾いたり、
包み込むようなピチカートを鳴らしたり、
オケのコントラバスは魅力たっぷりです。

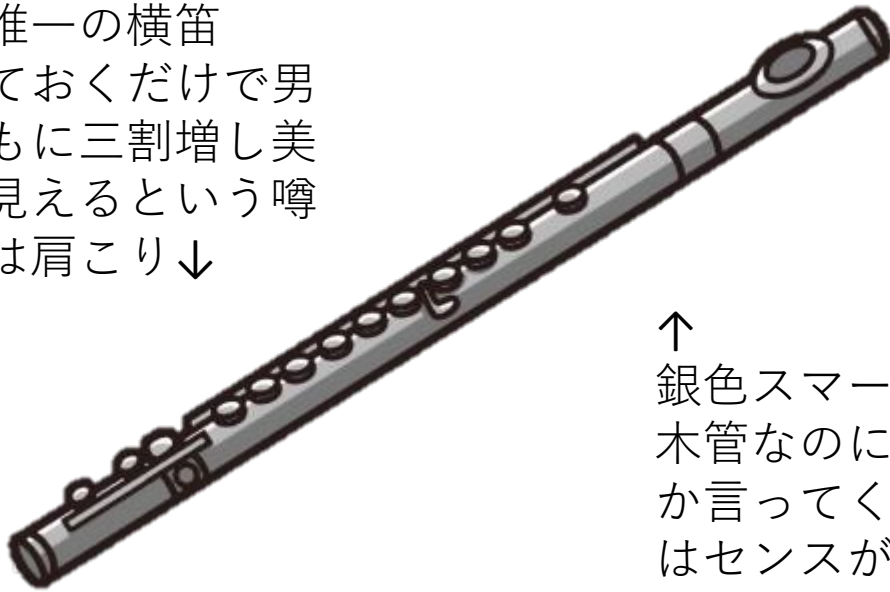
現在の現役団員は7人（4年目1人、3年目4人、2年目
2人）で優しい先輩ばかりです。楽器は借りることができ
ます。一緒に楽しいオケライフを過ごしましょう！

低音最高☆



フルート

オケ唯一の横笛
構えておくだけで男
女ともに三割増し美
しく見えるという噂
代償は肩こり↓



↑
銀色スマートbody
木管なのに金属と
か言ってくるやつ
はセンスがない

↑

高音域担当

ソロがいっぱい吹けて楽しい

しかしtutti（全員での演奏）ではひっ
そりと皆を支えるところも奥ゆかしい

慣れてきたらピッコロとかいうフルートの亜種を吹くこ
ともできたりします。ドラ○ンボールとは関係ない。



現在には6人で活動
中だ・・・2人3
人の新生にきて
もらいたい≡
興味があれば気軽
に来てくれ・・・≡

OBOE NEWS

北大オケ オーボエパート紹介

オーボエってなに？

主にオーケストラの高音部を担当する木管楽器です。そのエキゾチックで特徴的な音色が魅力で、多くの作曲家がソロを書いています。

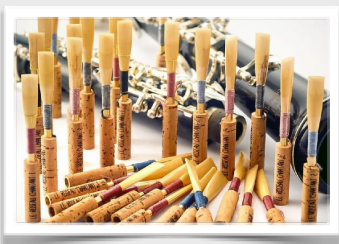
パートは何人いるの？

4年生2名、3年生1名、2年生3名の計6人で活動しています。

- ・爽やかイケメン理学部生
- ・笑顔かわいい水産学部生
- ・パインアメが好きな理学部生
- ・おしゃべり大好き農学部生
- ・星空を見に行く工学部生
- ・舟形ケーンの医学部生

リードって？

リードとは楽器の吹き口です。



楽器店や先生から購入したり自作することも(!)可能です。



新入部員 3名大募集！

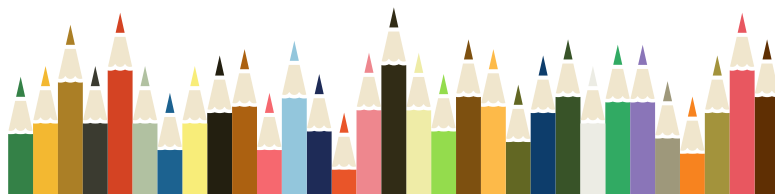
北大オケではオーボエパートに新入部員を3名募集しています！

初心者は1人までの募集です！(2人以上は要相談)

楽器は1～2本まで貸出が可能です！

オーボエなんて初めて聞いたよって人も、経験バリバリでマニアックなアンサンブル曲をやってみたい人も、ぜひ大学で音楽に打ち込んでみませんか？オーケストラにはオーボエが楽しい曲がいっぱい！

兼部(要相談)も可能です！ぜひ一緒に音楽しましょう！



オーケストラで大活躍！！！！

クラリネット 募集



勤務地

北大サークル会館

年齢・経験
不問

時間

木曜夜と日曜昼から練習あり、年2回の定期演奏会や合宿もあります

年齢

18歳～、男女不問。3人程度を予定
現在10人所属しており、仲の良いパートです。

■新歓を行います、ぜひ来てください！！

楽器体験やご飯会をします。

※コロナの影響で中止の可能性あり

お問い合わせ

メール [husoclarinet@gmail.com](mailto:huscoclarinet@gmail.com)

ツイッターやFacebookについては北大オケの公式のものにDM等お願いします

Bassoon

バスーンとは

バスーン、またはファゴットと呼ばれ、フルート、オーボエ、クラリネットと共に木管楽器を構成しています。低音域での伴奏から、高音域のソロまでこなす、なんでも屋です。独特の音色と高い表現力を持ち、オーケストラ全体の響きを豊かにします。

パートメンバー

現役団員は2年目3人、3年目0人、4年目3人の6人です。他に大学院生も一緒に活動しています。

募集人数

団楽器は2人まで貸し出し可能です。楽器持ちがいれば3人まで受け付けます。

バスーンのいいところ

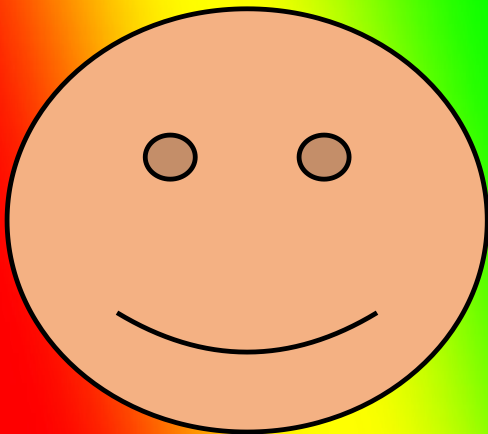
- ・ のっぽですぐ見つかる
- ・ 複雑な指回しで脳トレができる
- ・ 人手不足でどこでも引っ張りだこ
- ・ マイナー楽器の謎の優越感

～折角の機会！楽器体験へGo～



トランペットパート の紹介

- ・募集人数…3人
- ・他大生歓迎
- ・楽器持ってる人歓迎



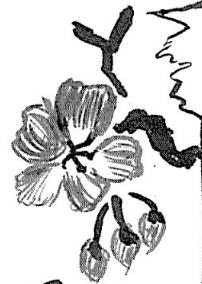
たのしいよ(^_^)/~~

トランペットがします

- 募集内容 -

の三~四人 経験者、
楽器持ち優遇

の未経験者、他大も歓迎



以下独断と偏見トランペットあるある~


ベル: 凹むと ピストン: カシャカシャカシャ... (他パートがつかまて
時に拍確認しかな)



マウスピース:
ハマるとヤバい。

※画: 3年目ミント
参考画像なし。

↑
鍵盤し管: カシャーン!!! (落としがち)

微妙にスペースが残ってしまいました。何も良い案が浮かばないのでとりあえず色々書きました
現在トランペットパートは4年目2人3年目3人2年目2人、男女比3:4、文理比3:4
他大生は1/7 (藤女子大)、日々楽しく馬鹿しく活動しています。好きな作曲家も古典派、ラ
ス物、ロシア物...と色々、吹奏楽団との兼サーや2年生になって入団した人もいます。多分出る杭か
のびのびと伸ばし続けたいパートなんだと思います。色々書きましたかまたスペースがあるので
今日の前にあるナロコのコの糸を描きます。新歓関連では
HPやTwitter等でも我々のことを知れるので是非、皆様のご入団を心より(お誘い)  ← コーヒーメーカー
大人の味、40円で美味い
のほきなもちですかね。



目、あっちゃいましたねw

今、あなたが僕を見ちゃったように
とろちゅーぱーとはあなたを勧誘しようと必死に見ています。

詳しくは…



(・▽・)

あなたも Trb & Tub パートに入って充実したオケライフを満喫しないかい？

現 Trb パート:9 名、Tub パート:1 名で活動中だよ。

Trb:1~3 名程度 Tub:1 名程度募集してるよ。

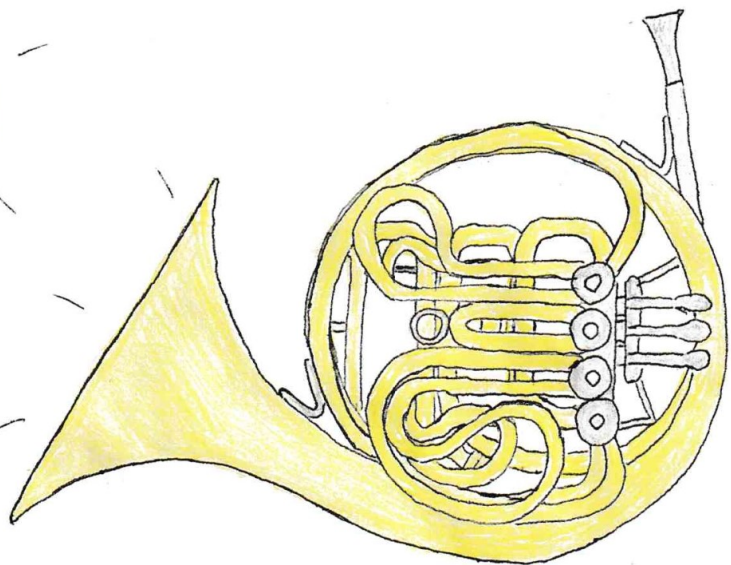
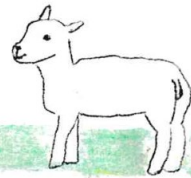
え??「トロンボーン、チューバってどんな楽器？」ってかい？

あの、ほら伸び縮みするやつがトロンボーンででっかいラツパがチューバだよ(雑)。

オーケストラではハーモニー担当、柔らかく重厚な響きでオケを包み込むよ。

ぜひ、とろちゅーぱーとへ！

ホ ル ン
Horn



- 柔らかい音も力強い音も出る優れもの!
- 募集人数：2～3人(初心者も可)
楽器はお貸しできます!
- 現在、2～4年目で15人います。にぎやか!!
- 美しい旋律を吹きたい人にも、
みんなを支える伴奏を吹きたい人にも
オススメ!

Perc（打楽器）パート

みなさんこんにちは！

Perc パートについて紹介したいと思います！

Perc パートには

2年目が1人 3年目が3人 4年目が5人います。

2・3年目があまり多くないので、今年はたくさんの1年目の皆さんに
入っていただけると、演奏も賑やかになって楽しいだろうなと思って
います！5人程募集しておりますので、興味がある方はぜひ来てみて
ください。楽器が大好きでとても詳しく教えてくれる先輩方や、パート
員をいつも笑わせてくれる面白い先輩が待っています。



ハーブパート 2020

みんなで1つの楽器をシェアして使っている

仲の良いパートです！

ハーブ演奏経験は問いません！

現役メンバー

2年目：2人

3年目：1人

4年目：2人

大きなハーブを、両手両足を使って、ときに優雅に、
ときにダイナミックに演奏してみませんか？

今年は1～2名募集します。



<ATTENTION>



ハーブはオーケストラの楽器の中でも利用される曲が限られていて、
演奏会のプログラムによって出番の多さはまちまちです。そのため、

【ハーブパートは現状、公認パートではなく、

他のパートと兼ねる形でのみ所属が認められています！】

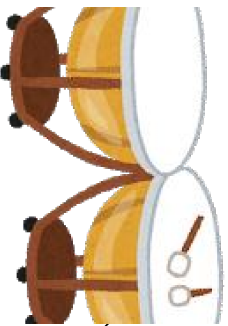
ハーブ以外の楽器の所属パートを決めたうえで、

興味がある方はVla（ヴィオラ）③の滝澤まで声をかけてください！



ホルン
(Hr)

パーカッション
(Perc)



トランペット
(Tp)



クラリネット
(Cl)



フルート
(Fl)

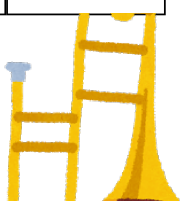
2ndヴァイオリン
(2ndVn)



1stヴァイオリン
(1stVn)



トロンボーン、
チューバ
(Tbn.Tuba)



ファゴット
(Fg)



オーボエ
(Ob)



コントラバス
(Cb)



チェロ
(Vc)



ビオラ
(Va)



音楽は一生涯にとっては十分だが、一生涯は音楽
にとっては十分ではない。

*Music is enough for a lifetime, but a lifetime is not
enough for music.*

Rakhmaninov, Sergei Vasil'evich

北大オケ用語集（五十音順）

【秋定ーあきていー】 秋の定期演奏会の略。11月ごろに行う。

【秋室ーあきしつー】 秋の室内楽演奏会の略。

【裏方ーうらかたー】 演奏会の際に行う仕事。また、その仕事をする人たち。仕事内容は「受付」「会場案内」「放送」「舞台楽器」など。舞台運営を中心として主に一年目が活躍します。他にも融資による舞台運営チームがあります。参加者募集中。

【大部屋ーおおべやー】 サ館四階の突き当りにある400。複数団体が交代で利用し、オケでは主に合奏練習用として使う。夏は暑く冬は寒く、鋼の精神が鍛えられます。

【おさらい会ーおさらいかいー】 夏合宿とクリスマスコンサートで行われる。一年目による室内楽演奏会。

【落ちるーおちるー】 曲の途中で音符を見失ったり、ついていけなくなったりする現象。

【表裏ーおもてうらー】 弦楽器のプルト(後述)のうち、客席側の人を表、もう一人を裏と呼ぶ。裏の人が譜めくりをする。

【学指揮ーがくしきー】 学生指揮者の略。

【楽器庫ーがっきこー】 大部屋の隣のサ館四階401。団員の楽器や一部役員会部署の荷物がしまっている。

【楽器隊ーがっきたいー】 演奏会で楽器をトラックで運搬する際に積み下ろしをする部隊。サ館楽器隊と会場楽器隊がある。

【棺桶ーかんおけー】 コントラバスをトラックで運ぶときに用いるケース。百聞は一見に如かず。

【共談ーきょうだんー】 共同談話室。サ館二階と三階にある。他団体も使うため休憩以外での使用には予約が必要。

【金管部屋ーきんかんべやー】 サ館四階451。楽器庫の向かいにあり、金管楽器の人が練習するのに使う。楽器庫の鍵はここにある。なぜか冷蔵庫、電子レンジ、ソファなどが置かれているため万が一閉じ込められても数日は生きられる(嘘です)。きれいに使ってください。

【グラ富士ーぐらふじー】 グランド居酒屋富士の略(すすきのにある居酒屋)。ここで各演奏会の打ち上げや忘年会を行う。

【クリコンーくりこんー】 クリスマスコンサートの略。それまで演奏機会の少なかった一年目が主体となって行う演奏会。仮想をするのが恒例。

【ゲネプローげねぷろー】 ゲネラルプロペ(総稽古)の略。演奏会直前の全体練習のことで、曲純や裏方など全て本番通りに進める。

【コンマス・コンミスーこんます・こんみすー】 コンサートマスター(コンサートミストレス)の略。オー

ケストラ全体を纏める人で、1st ヴァイオリンの首席奏者が務める。

【サ館ーさかんー】 サークル会館の略。様々な団体がサークル活動のために利用する。遠い。

【サパンーさぱんー】 サ館一階の自動販売機で売られているパン。学生証では買えない。

【師弟制度ーしていせいどー】 弦、木管、打楽器パートで採用されている制度。一年目一人に対し主に三年目が指導に当たる。

【シートーシートー】 曲を演奏をするときの席のこと。

【塩野屋ーしおのやー】 北18条にある団員御用達の居酒屋。自家製梅酒がおいしい。

【前列・後列ーぜんれつ・こうれつー】 演奏時の木管楽器奏者の配置に関する用語。フルートとオーボエが前列、ファゴットとクラリネットが後列。(オケ配置図参照)

【全練ーぜんれんー】 全体練習の略。毎週木曜日(18:30～)と日曜日(14:00～)に行われる。学指揮や客演指揮者などを中心に行う合奏練習。

【総会ーそうかいー】 団の活動計画や演奏会の曲目などを決める重要な会議。全ての団員に参加義務と発言権がある。

【代吹きーだいふきー】 管楽器でシートがある人が全練を休むときに代わりに演奏する人のこと。各パートに一人しかいない管楽器が休むと演奏に支障が出るため、どうしても全練に出られないときは必ず代吹きを立てる。

【立て看ーたてかんー】 立て看板の略。演奏会の宣伝のために教養棟の前などに設置する。一年目が三つの班に分かれて作成する。

【ダブリーーだぶりー】 ダブルリードパート(オーボエ、ファゴット)の略。留年のことではない。

【トッパーーとっぷー】 各パートの首席奏者のこと。弦楽器では1フルト(後述)の表、管楽器ではメイン曲の1st、打楽器ではメイン曲のティンパニを演奏する。細部はパートによって異なるが、シート決めや団員への連絡事項などのこまごました仕事も行う。演奏委員会やトップ分奏(トップのみで行う分奏)にも参加する。

【夏室ーなつしつー】 夏の室内楽演奏会の略。

【ウェルオケーうえるおけー】 ウェルカムオーケストラの略。それまで演奏機会の少なかった一年目を交えて行う演奏会。

【年目ーねんめー】 北大オケでは学年に関係なく、オケに入団した年数で団員を区別する。年目ごとに行事に参加することも多い。一般的には四年目の終わりで卒団となる。

【パー練ーぱーれんー】 パート練習の略。

【初練ーはつれんー】 演奏会に向けての初めての全体練習のこと。初練後には塩野屋で打ち上げをすることが多い(みんな参加してね)。

【春定ーはるていー】 春の定期演奏会の略。六月ごろに行う。

【プルトーぷるとー】 弦楽器において一つの譜面台を共有する二名のこと。原則的には指揮者に近い方から1プル、2プルと数える。

【○演ーまるえんー】 演奏委員会のこと。コンマス(コンミス)と各パートトップによって構成されており、定演の曲決めなど演奏に関する話を話し合う。

【○役ーまるやくー】 役員会のこと。コンマス(コンミス)と各役員会部署のチーフ、補佐で構成されており、団の運営に関する話を話し合う。